

Coopération métropolitaine

VILLES ET AGRICULTURE

L'agriculture périurbaine dans ViennAgglo

Communauté d'agglomération Pays Viennois

Occupation du sol en 2010

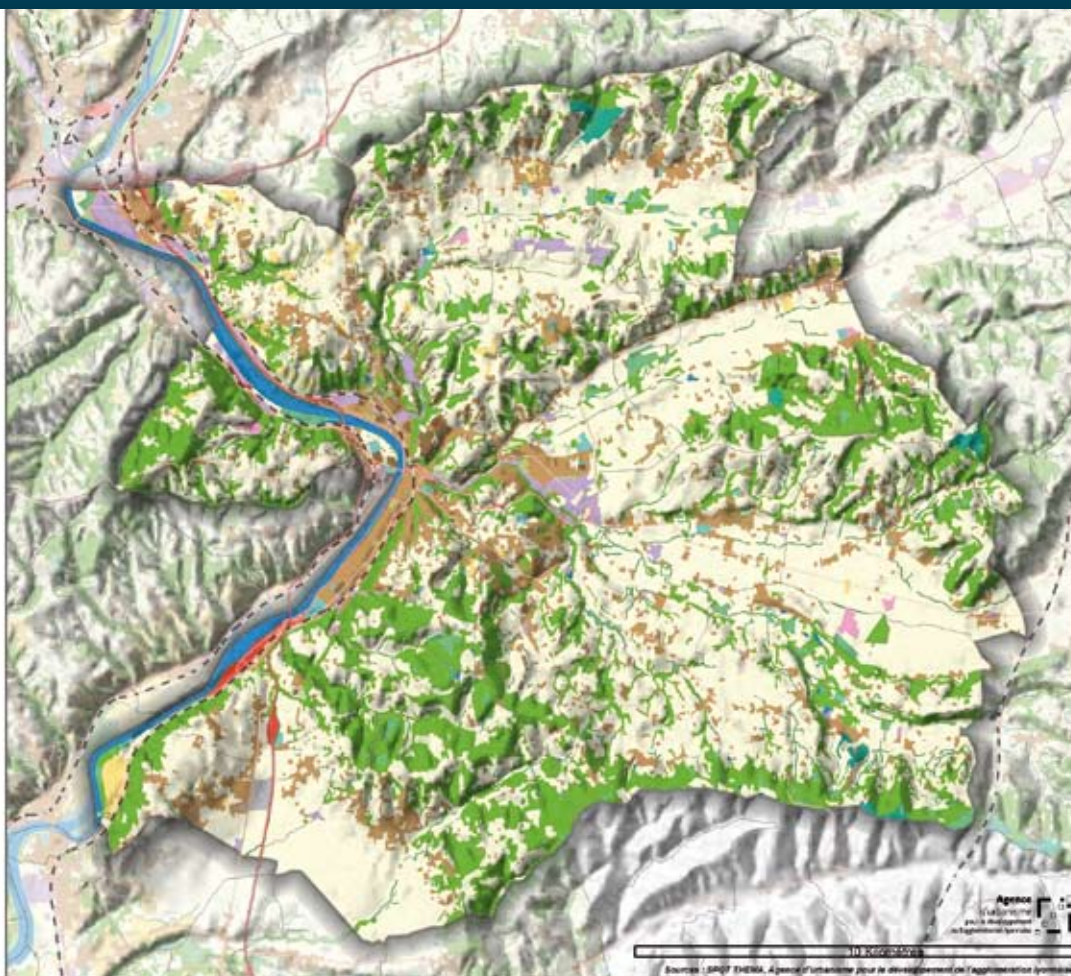
- Esp. urbanisés**
Zones bâties à prédominance d'habitat
Grands équipements urbains
Espaces verts (parcs, jardins)
Équipements sportifs et de loisirs

- Activités**
Zones d'activité économique
Infra. routières et ferroviaires
Infra. des zones port.
Infra. des zones aéroport. et aérodromes

- Esp. en mutation**
Extraction de matériaux, décharges, chantiers
Espaces libres urbains

- Esp. agricoles**
T. arables non inondées
esp. prairiaux agricoles
Cultures permanentes

- Esp. naturels**
Feuillus dominants
Conifères dominants
Peuplements indéterminés
Espaces boisés en mutation
Boisements linéaires
Landes et fourrés
Végétations sclérophylles
Pelouses et steppes
Roches nues
Marais et tourbières
Cours et voles d'eau
Eaux continentales ou littorales



Les principales caractéristiques de l'agglomération et de son agriculture périurbaine

Les caractéristiques générales

- 69 378 habitants
- 18 communes
- Superficie totale : 27 500 hectares
- Réparti sur les deux rives du Rhône, le pays viennois forme une agglomération située à 30 km au sud de Lyon, au pied du Parc Naturel Régional du Pilat. Les villes et villages se sont développés le long de la boucle du fleuve, dominé par les coteaux viticoles des Côtes-Rôties.



Les spécificités rurales et agricoles (chiffres 2010)

- **Superficie agricole utile** : 12 851 hectares - 48 % de la surface totale
- **225 exploitations agricoles professionnelles**
- **Les systèmes agricoles dominants du territoire** :
 - grandes cultures
 - polyculture, élevage
- **10 % des exploitations agricoles ont diversifié leurs activités** :
 - Accueil à la ferme
 - Transformation de leur production (laitière, fruitière...)
- **2/3 des terres exploitées sont en fermage**
- **50 % des agriculteurs ont plus de 50 ans**



Les enjeux pour l'espace périurbain

- **Une consommation foncière croissante** qui participe à la désorganisation du foncier agricole,
- **Une activité agricole importante mais fragile** : elle contribue au maintien d'une activité économique dans les espaces périurbains, à la qualité des paysages et au maillage vert mais est menacée par l'urbanisation en progression,
- **Une ressource en eau à préserver** tant au niveau de la quantité que de la qualité,
- **Des paysages et un patrimoine naturel à préserver** pour le maintien de la biodiversité et l'attractivité du territoire.

Une convergence des orientations des différents acteurs locaux

- **Le Plan Stratégique Agricole Départemental**
- **Le SCOT Rives du Rhône** avec des préconisations fortes en termes de préservation du foncier agricole,
- **Le guide « Agir ensemble pour le foncier agricole »** - DDAF Isère-Chambre d'agriculture de l'Isère
- **Le projet d'agglomération de ViennAgglo**

La politique agricole de ViennAgglo

- **Les objectifs de la politique agricole**
 - Soutenir une agriculture créant de la valeur ajoutée au territoire,
 - Préserver les équilibres fonciers,
 - Entretien d'une relation agriculture/territoire régulière et constructive



Des actions phares conduites en partenariat avec les organismes professionnels agricoles et les collectivités locales

Le soutien à une agriculture créant de la valeur ajoutée au territoire

- **Travail sur la définition d'aides directes** en direction des exploitants agricoles.
- **Soutien au développement des circuits courts.**
- **Travail d'enquête** pour recenser les besoins des exploitants agricoles.
- Collaboration avec la plateforme Recolter.

Les nouvelles perspectives

- Définition d'un plan d'action suite au travail d'enquête.
- Suivi du projet de magasin de producteur sur Salaise-sur-Sanne.

Le foncier agricole

- Cartographie des espaces agricoles à enjeux en matière de foncier agricole.
- Travail avec la commune de Saint Romain-en-Gal et le Conseil général du Rhône sur du foncier qui est propriété du CG 69 situé en bordure du Rhône.
- Veille sur les outils urbanistiques à disposition pour préserver le foncier.
- Travail régulier avec le groupe foncier installation du Comité Territorial de l'Isère Rhodanienne (association réunissant élus et collectivités qui a pour objectif de mettre en œuvre des projets de développement agricole qui répondent aux besoins du territoire).

Les nouvelles perspectives

- Acquisition de terres agricoles s'il y a un risque de changement d'usage.

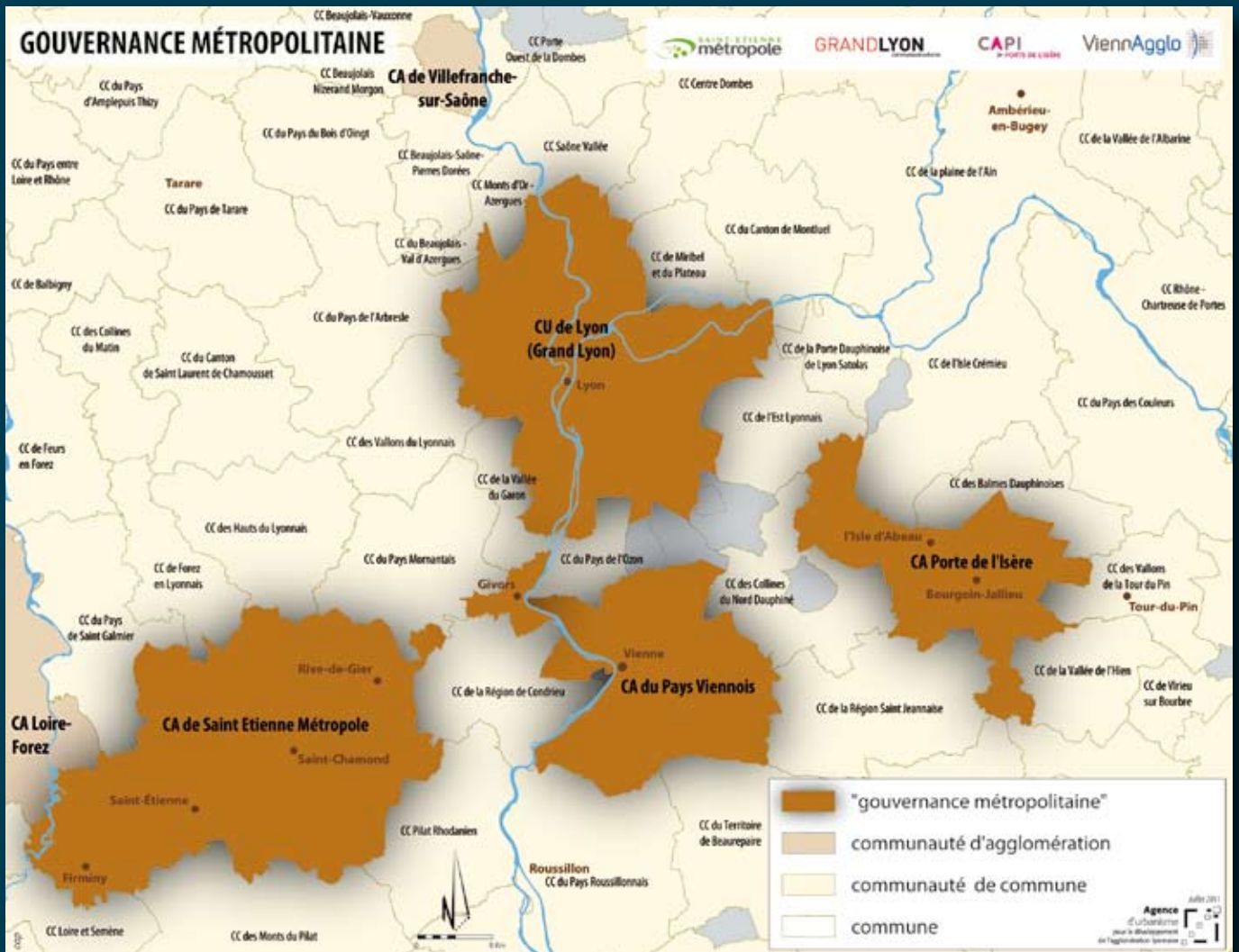
Le paysage et l'environnement

- Plan climat en cours d'élaboration.
- Organisation d'un colloque sur l'eau.

Les nouvelles perspectives

- Réalisation des actions inscrites dans le Plan climat (Réflexion partenariale collectivité/milieu agricole sur la méthanisation ; Développer l'indépendance énergétique des exploitations agricoles...).





ViennAgglo

30 avenue du Général Leclerc
38200 Vienne
Tél : 04 74 78 32 10
info@paysviennois.fr
www.paysviennois.fr

Région Urbaine de Lyon
RUL

31 rue Mazenod
69426 Lyon cedex 03
Tél : 04 78 93 99 69
contact@regionurbainedelyon.fr
www.regionurbainedelyon.fr